

あなたの婚活を応援します。

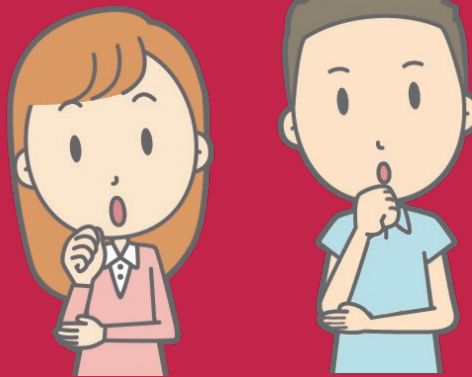
相談料無料

婚カフェ いしかわ

婚活のなやみは一人ひとり違うもの。
婚カフェいしかわでは、結婚に関するさまざまな相談を
お受けしています。お気軽にお問い合わせください。

気軽に悩みを
聞いて欲しい

そろそろ結婚を
考えているけど、
どうしたらいいの
かわからない



これまでの婚活について
アドバイスがほしい

自己分析で
自分の性格を知りたい

▼ご相談の流れ

STEP①

婚カフェにお問い合わせ

電話、メールまたは
ポータルサイトでお気軽
にお問い合わせください。



STEP②

婚カフェで面談

▶ 専任の相談員がマンツーマンで
相談に応じます。
▶ ご希望の方には、自己分析で
自分自身への理解を深めて
▶ いただくことができます。

※自己分析には別途費用をいただきます。

STEP③

アドバイス

▶ 相談内容や自己分析結果から、
▶ あなたに合ったアドバイス等
▶ をお話しさせていただきます。

☎ 076-255-1508
✉ cafe@i-oyacom.net

※相談は石川県内に居住または勤務する婚活中のご本人に限ります。

<https://www.i-oyacom.net/kekkon/cafe/>



QRコードからアクセス出来ます。→

相談日時

火～木曜日 9:30～13:00
土曜日(第1土曜日を除く) 9:30～13:30
※土曜日は予約の面接相談のみ実施となります。

場所

いしかわ結婚支援センター

下記の場所でも出張相談(要予約)を承ります。(実施日は予約時にご確認ください。)
●七尾会場(のとしん国分センター) ●小松会場(いしかわ子ども交流センター小松館)

(公財)いしかわ結婚・子育て支援財団 いしかわ結婚支援センター
〒920-8201 金沢市鞍月東2丁目1番地(県立総合看護専門学校1階)

